

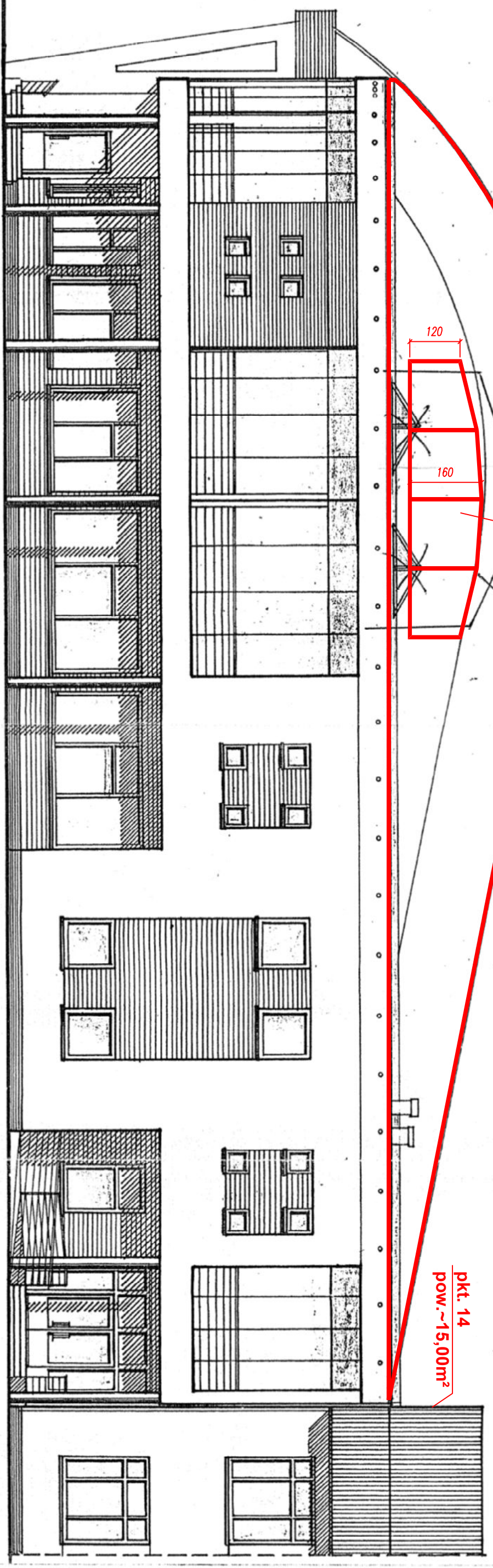
pkt. 14
pow.~76,00m²

pkt. 13
wymiana istniejącego
świetlika

*prekucie brodzika
z oddzieleniem*

pkt. 14
pow.~15,00m²

Roboty wykonane zgodnie
z dokumentacją i materiałami
poprawkami
KIEROWCA BUDOWY
INSPEKTOR NADZORU
mgr inż. Radosław Mikulski
upr. bud. 4326P/89



Inwestor: URZĄD MIEJSKI W JÓZEFOWIE 05-420 JÓZEFÓW, ul. Kard. Wyszyńskiego 1 31-112 Kraków ul. Smoleńsk 29 tel./fax.(0 12) 422 78 33	
Obiekt: INTEGRACYJNE CENTRUM WYDAKTYCZNO - SPORTOWE w Józefowie – etap I – hala basenu	Nr rys. 14 Data: 12 1999 r.
Ytad rysunku: ELEWACJA HALI BRODZIKA	Skala: 1:100
Główny projektant: mgr inż. arch. JAN WRANA upr. bud. 4326P/89	mgr inż. arch. JAN WRANA
Projektanci: arch. Marcin Martlewski arch. Piotr Stokłosa arch. Dariusz Szpona arch. Justyna Tarajko arch. Joanna Zielińska	upr. bud. 4326P/89 upr. bud. 4326P/89 upr. bud. 4326P/89 upr. bud. 4326P/89 upr. bud. 4326P/89